

使用 Guide 血糖儀



設定

將蓋子轉到您要的數字。

- 1 用於敏感皮膚
- 5 用於較厚的皮膚
- 2-3-4 介於中間



1. 將蓋子筆直拔開



2. 插入採血針，然後將蓋轉開



3. 對齊刻度，蓋上蓋子



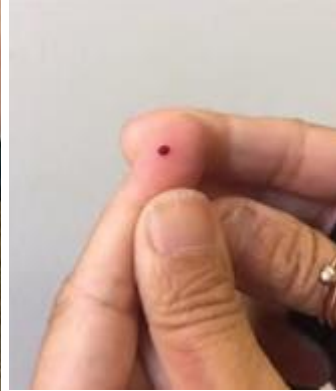
4. 把按鍵壓到底子轉開,像用原子筆一樣



5. 將採血裝置的底端接



6. 按下黃色釋放鈕穿刺手指



7. 輕輕擠壓手指擠出一滴血觸手指一側



8. 取出一根測試條



9. 確保金色那邊對準血糖機



10. 把測試條完全推入。血糖機會自動啟動



11. 把血液塗在測試條黃色那端任何一處



12. 得到測試結果後，拉出測試條即可關閉血糖機



13. 取下蓋子



14. 用採血裝置的機身推出 …



15. …推進利器收集箱



16. 蓋回蓋子。完成