

# Cómo utilizar su glucómetro Aviva



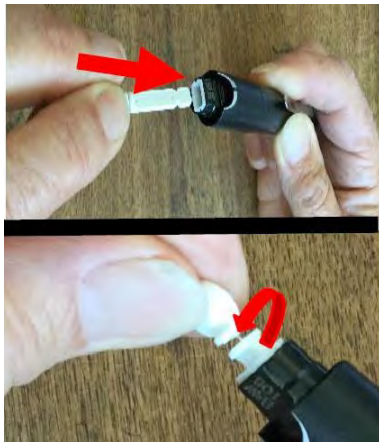
Gire la tapa hasta el número que desee.

1 es para piel sensible  
5 es para una piel más gruesa  
2-3-4 son niveles intermedios

## PREPARACIÓN



1. Quite la tapa



2. Inserte la lanceta, luego gire la tapa para quitarla



3. Alinee las marcas y reemplace la tapa



4. Oprima el botón de carga hasta el fondo (como una pluma retráctil)



5. Toque con el lado del dedo el extremo del dispositivo de lanceta



6. Presione el botón amarillo de liberación para pinchar su dedo



7. Oprima suavemente el dedo para sacar una gota de sangre







8. Inserte la tira de la prueba para encender el glucómetro



9. Espere hasta ver una gota de sangre que parpadea



10. Aplique la gota de sangre al espacio amarillo en el extremo de la tira de la prueba



11. Lea su resultado de azúcar en la sangre



12. Saque la tira de la prueba para apagar el glucómetro



13. Retire la tapa



14. Utilice el cuerpo del dispositivo de lanceta para desechar la lanceta...



15.....en el contenedor especial para objetos corto- punzantes



16. Reemplace la tapa. LISTO



