

# 使用 Aviva 血糖仪



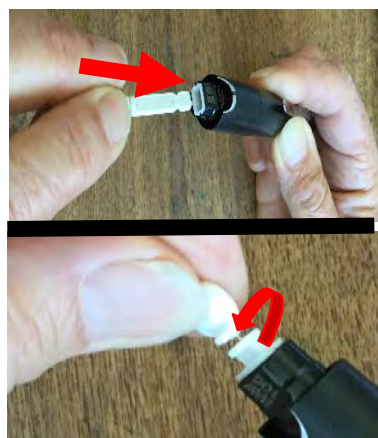
设定

将盖子转到您要的数字。

- 1 用于敏感皮肤
- 5 用于较厚的皮肤
- 2-3-4 介于中间



1. 将盖子笔直拔开



2. 插入采血针，然后将盖转开



3. 对齐刻度，盖上盖子



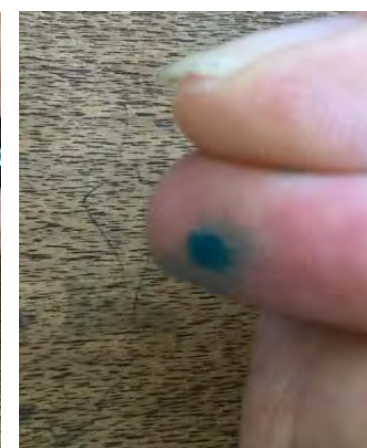
4. 把按键压到底子转开，像用原子笔一样



5. 将采血装置的底端接



6. 按下黄色释放钮穿刺手指



7. 轻轻挤压手指挤出一滴血触手指一侧



8. 插入试纸以开启血糖仪



9. 等到闪烁的血滴出现



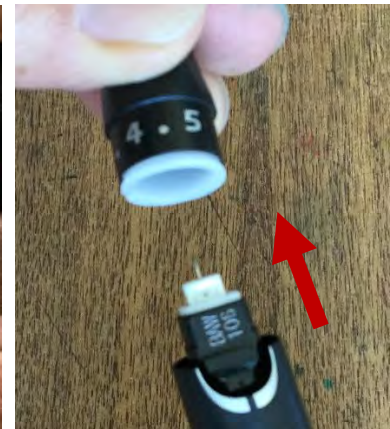
10. 将一滴血涂在试纸一端的黄色视窗



11. 读取您的血糖结果



12. 抽出试纸以关闭血糖仪



13. 取下盖子



14. 用采血装置的机身推出



15. ...推进利器收集箱



16. 盖回盖子。完成

